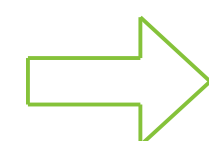
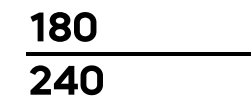





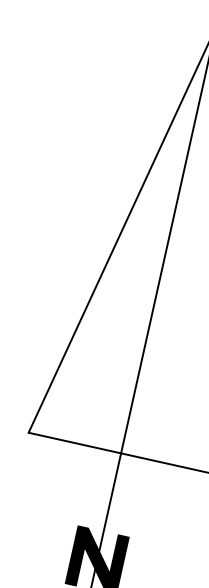
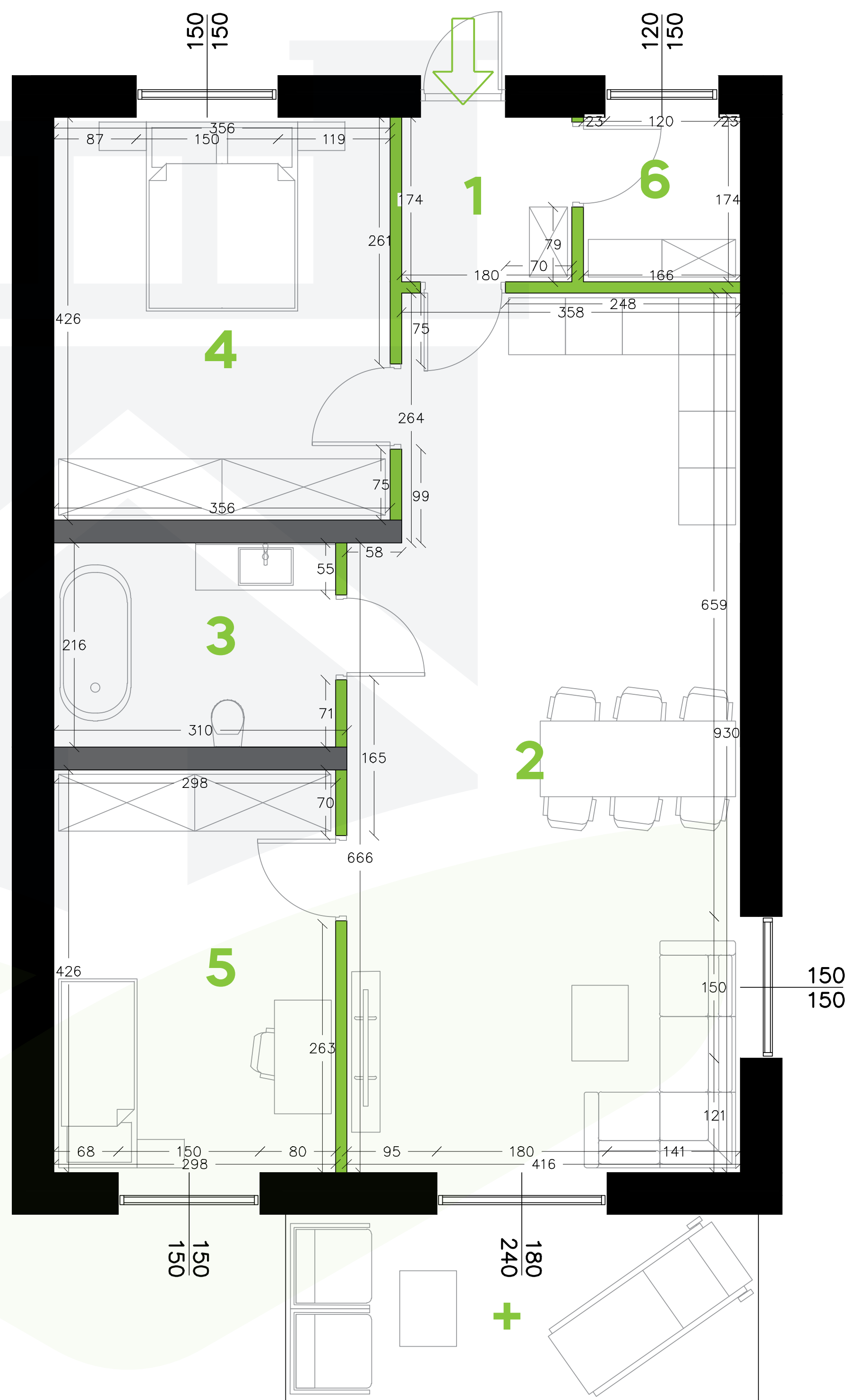
PLAN DZIAŁKI



LEGENDA:

-  WEJŚCIE DO LOKALU
-  SZEROKOŚĆ W ŚWIETLE MURU
WYSOKOŚĆ W ŚWIETLE MURU
-  ŚCIANY DZIAŁOWE (12 CM)
-  ŚCIANY KONSTRUKCYJNE (24 CM)
-  ŚCIANY ZEWNĘTRZNE (44 CM)

skala 1:100



MIESZKANIE PARTEROWE Z OGRODEM

Wichrowe Wzgórza

OSIEDLE MIESZKANIOWE

BUDOWA DWÓCH BUDYNKÓW MIESZKALNYCH JEDNORODZINNYCH W ZABUDOWIE BLIŹNIACZEJ WRAZ Z NIEZBĘDĄ INFRASTRUKTURĄ

4.1	POWIERZCHNIA LOKALU:	77,6 m²
	POWIERZCHNIA TARASU:	10 m²
	POWIERZCHNIA OGRODU:	107 m²

ZESTAWIENIE POMIESZCZEŃ

1	WIATROŁAP	3,27 m ²
2	KUCHNIA/SALON	37,16 m ²
3	ŁAZIENKA	6,44 m ²
4	SYPIALNIA	15,15 m ²
5	SYPIALNIA	12,69 m ²
6	SPIŻARNIA	2,89 m ²
		= 77,6 m²

POWIERZCHNIA DODATKOWA

+	TARAS	10 m ²
+	OGRÓD	107 m ²
+	MIEJSCE POSTOJOWE	1 szt.
		= 130 m²

INWESTOR:

SIESTA SPÓŁKA Z OGRANICZONĄ ODPOWIEDZIALNOŚCIĄ
 NIP 9141570566 T: 669 434 582
 KRS 0000794446 E: BIURO@SIESTADEVELOPER.COM
 REGON 383875718 A: RYCERSKA 2/30, 57-100 STRZELIN

NINIEJSZA KARTA LOKALU ZOSTAŁA OPRACOWANA NA PODSTAWIE PROJEKTU BUDOWLANEGO. NIE STANOWI ONA BEZBŁĘDNEGO ODWZOROWANIA POWSTAŁEGO LOKALU MIESZKALNEGO. KARTA SŁUŻY WSKAZANIU POŁOŻENIA PROJEKTOWANYCH POMIESZCZEŃ LOKALU OPRACOWANYCH W OPARCIU O PROJEKT BUDOWLANY. W TOKU DALSZEGO PROJEKTOWANIA MOGĄ WYSTĄPIĆ NIEWIELKIE ZMIANY W STOSUNKU DO INFORMACJI ZAWARTYCH W NINEJSZEJ KARCIE. KARTA TA NIE STANOWI WIĄZĄCEGO OPISU PREZENTOWANEGO OBIEKTU. PROJEKT CHRONIONY PRAWEM AUTORSKIM. NIE PRZEZNACZONY DO CELÓW WYKONAWCZYCH.